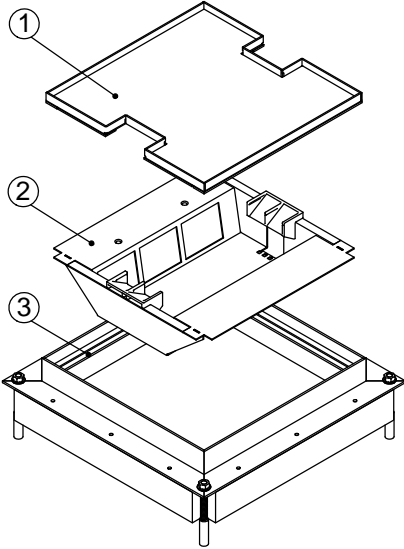
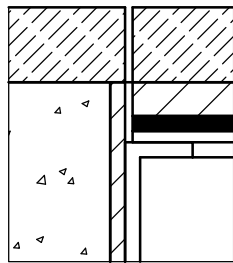
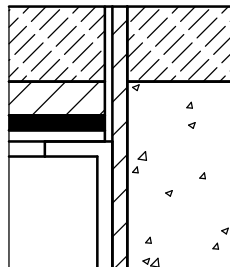


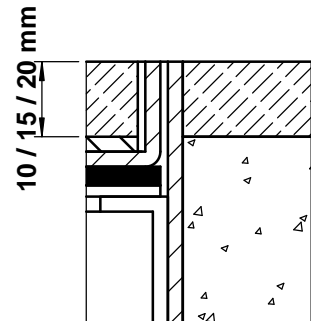
	dimensioni l x l / n / ...	BRECO no. art.	descrizione	POC - 6	
	240 x 240 / 8 / s	15249	① coperchio in acciaio inox senza o con protezione vedi dettaglio s / c / c 2 aperture per uscite cavi		
	300 x 300 / 12 / s	15309			
	350 x 350 / 16 / s	15359			
		240 x 240 / 8 / c	16249		② scatola con uscite cavi e morsetti verniciata a polvere RAL 3003
		300 x 300 / 12 / c	16309		
		350 x 350 / 16 / c	16359		
		240 x 240 / 8 / c 2	17249		③ telaio in acciaio inox senza o con protezione vedi dettaglio s / c / c 2 coperchio di legno provvisorio chiusure in legno materiale di fissaggio  - altezza minima 80 mm - altezza massima 300 mm - n = quantità posti FLF ... = dettaglio s / c / c 2
		300 x 300 / 12 / c 2	17309		
		350 x 350 / 16 / c 2	17359		



dettaglio s



dettaglio c



dettaglio c 2

